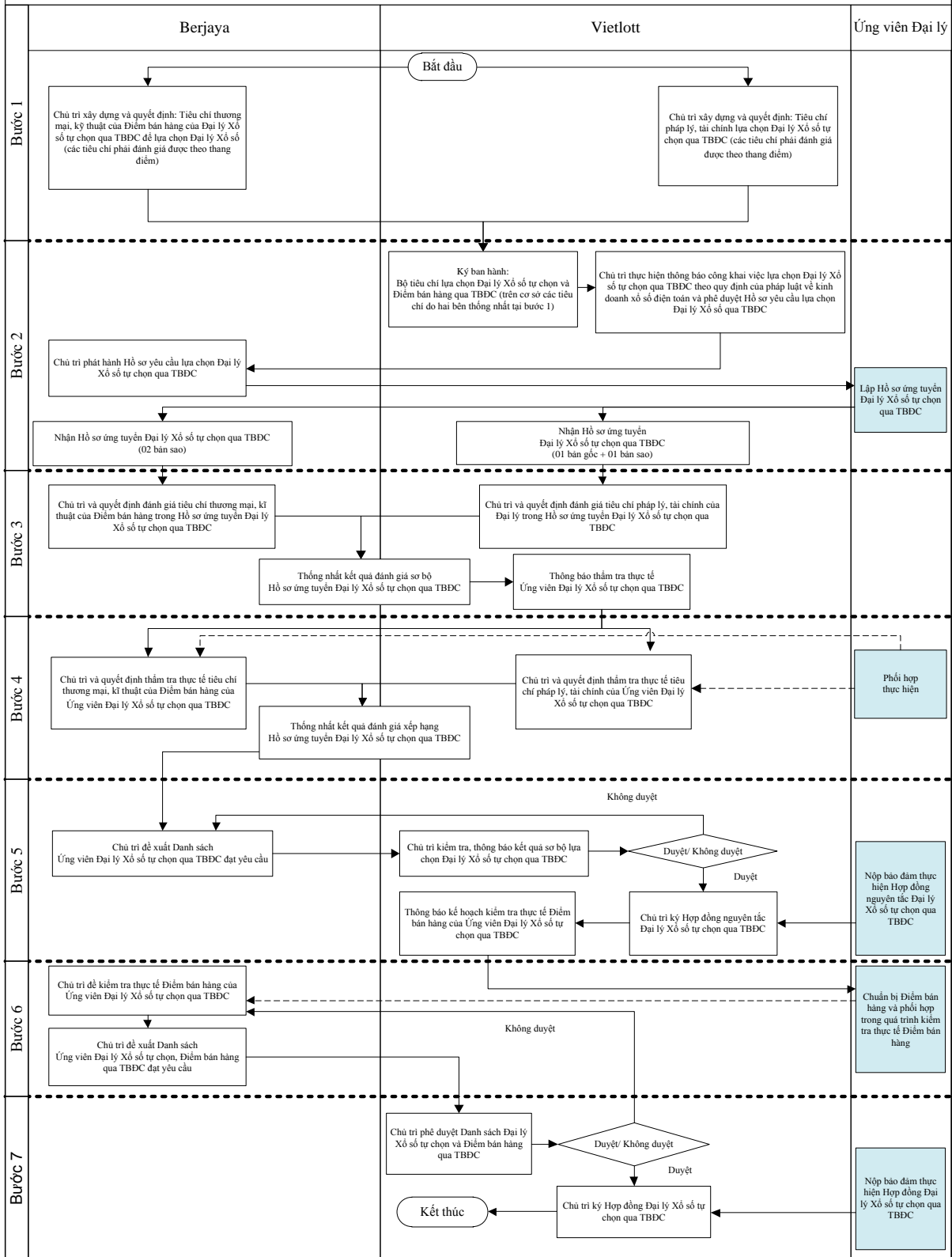


# QUY TRÌNH LỰA CHỌN ĐẠI LÝ XỔ SỐ TỰ CHỌN QUA THIẾT BỊ ĐẦU CUỐI

LƯU ĐỒ QUY TRÌNH LỰA CHỌN ĐẠI LÝ XỔ SỐ TỰ CHỌN QUA THIẾT BỊ ĐẦU CUỐI TRÊN CƠ SỞ HỢP ĐỒNG HỢP TÁC KINH DOANH GIỮA VIETLOTT VÀ BERJAYA ĐƯỢC CƠ QUAN CÓ THẨM QUYỀN PHÊ DUYỆT



→ Hường xử lý công việc
-----> Phối hợp thực hiện công việc